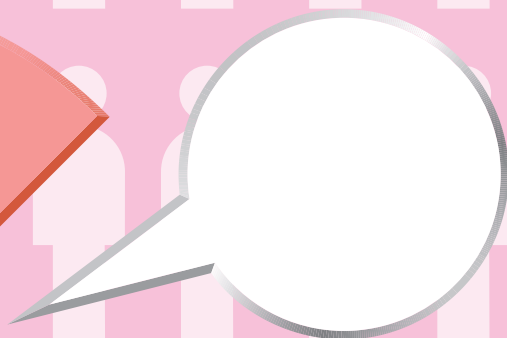


YOSHIDA



息が

気になる人、**80%**



口臭測定器

ブレストロンII

口臭の測定時間わずか30秒。

小型・軽量で持ち運びもラクラク。測定ホースも1mと必要十分な長さを確保。

だから場所を選ばず、カウンセリングルームでもチェアサイドでも測定できます。測定時間もわずか30秒で患者さんを煩わせません。



患者さんに唾液を吸引させないように上向きにマウスピースをくわえさせ、口腔内気体を自動吸引します。



口臭の原因となるVSCガス(揮発性硫黄化合物)を検知し、適正なレベル(4段階レベル)を表示します。

※パネルデザインは変更になっております。



複数枚を同時にプリントアウトできるため1枚を患者さんに、残りをカルテに添付することが可能です。 ※パネルデザインは変更になっております。



プリンター内蔵だから
コンピュータを必要とせずこれ1台。

プリンター内蔵で
複数枚プリントアウト可能。



複数枚プリントアウトできるから、
1枚を患者さんに、もう1枚をカルテに添付できます。

口臭の原因となるVSCガス(揮発性硫黄化合物)を検知し、結果を表示するまで
わずか30秒という速さです。

わずか30秒で
測定完了、即表示。



30秒



※パネルデザインは変更になっております。

患者さんが自分で保持。
スタッフの手間をかけません。

マウスピースは患者さん自身が保持するので、
スタッフやドクターの手間を軽減します。



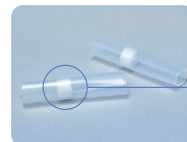
測定ホースが1mと必要十分な長さを確保。
カウンセリングルームでも
チェアサイドでも測定できます。

ホース長1mで
測定場所を選びません。



正確な測定を促す
フィルター内蔵マウスピース。

マウスピースに内蔵されたフィルターが
VSCガス以外の余分なガスを除去。正確な測定を促します。
また患者さんごとの交換ですので清潔です。



VSCガス以外を
カットするフィルター。

VSC: Volatile Sulfur Compounds.口臭の主な原因物質は、揮発性の硫黄化合物です。VSCには多くの化合物が含まれるが、口腔内空気中には、硫化水素、メチルメルカプタン、ジメチルサルファイドの3種類が単独、あるいは混在して認められます。これらのガスは、悪臭物質として知られ、パルプ工場や下水などの悪臭の原因でもあります。

◎プレストロンの仕様

●検知対象:VSC(揮発性硫黄化合物) ●検知範囲:50~3,000ppb ●測定時間:30秒 ●吸引ホース長:1m ●プリンター:内蔵 ●外形寸法:W150×D230×H150mm ●重量:2kg ●標準価格:398,000円

※本製品は予告なく仕様等を変更する場合がございます。予めご了承ください。 ※価格は2021年7月現在の税別価格です。

禁無断転載

◎販売元 株式会社 **ヨシダ**

〒110-8507 東京都台東区上野7-6-9

◎お問い合わせは下記まで

ユニット・歯科材料・滅菌器などのお問合せ: **0800-170-5541**

対応時間: 月~金 9:00-19:00 土 9:00-17:00 (日曜・祝祭日を除く)

歯科医院様専用フリーダイヤルのため、お問合せは固定電話専用となっております。
携帯電話からは03-6880-2155にお問合せください。



(01)02747937011492

C01598/2021年7月/PRI/1/@20/改